



プレストロング工法

胴縁を用いずに通気工法と同等の性能を実現した
画期的なモルタル工法です



ブレストロング工法は、通気工法と同等のモルタル下地の画期的な特認工法です



湿式仕上げの
やさしい質感

意匠として
タイルや疑石を
張ることができます

1 これだけの品質基準をクリア

1 住宅性能表示制度
劣化対策 最高等級3対応

4 長期優良住宅対応

2 住宅性能表示制度
断熱等性能 最高等級4対応

5 住宅瑕疵担保履行法対応

3 フラット35S技術基準対応

6 防火対応

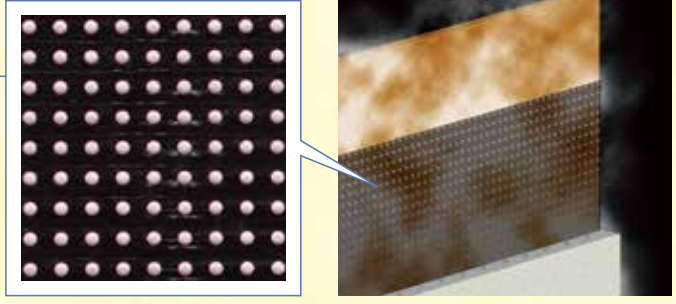
詳しくは中面をご覧ください

プレストロング=Breath+Strong+Long。
呼吸する、強く、耐久性に優れた下地であることを表現しています

2 通気工法に不可欠なはずの胴縁などが一切不要

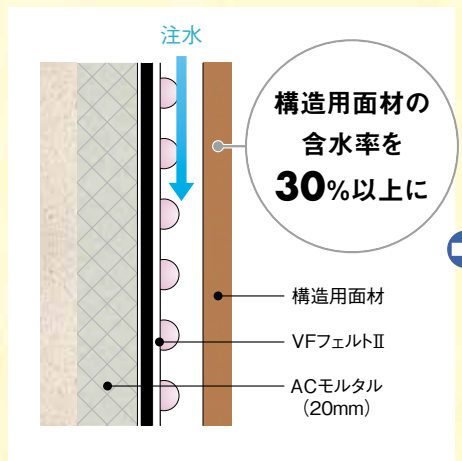
新開発のVFフェルトIIが
驚異の性能を発揮します。

VFフェルトIIは
外壁構造材の含水率を下げ、
腐朽を防ぐモルタル壁用下張材です

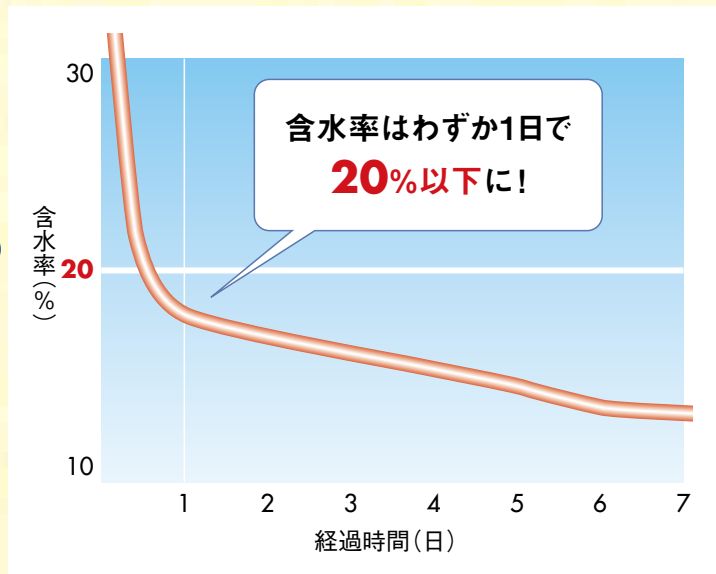


優れた性能は実験で証明されています

木材腐朽菌は含水率20%を超えると繁殖をはじめます、木材の耐久性を損なわないようにするには、含水率を20%以下に抑えることが必要です。VFフェルトIIは小さなドットを無数に設けた独自の形状。水分が湿度の高い方から低い方へ移動する性質を利用することで、効果的に湿気を拡散します。



構造用面材とVFフェルトIIの間に上部まで注水し、合板の含水率を30%以上にした後、排水。含水率の変化を計測しました。



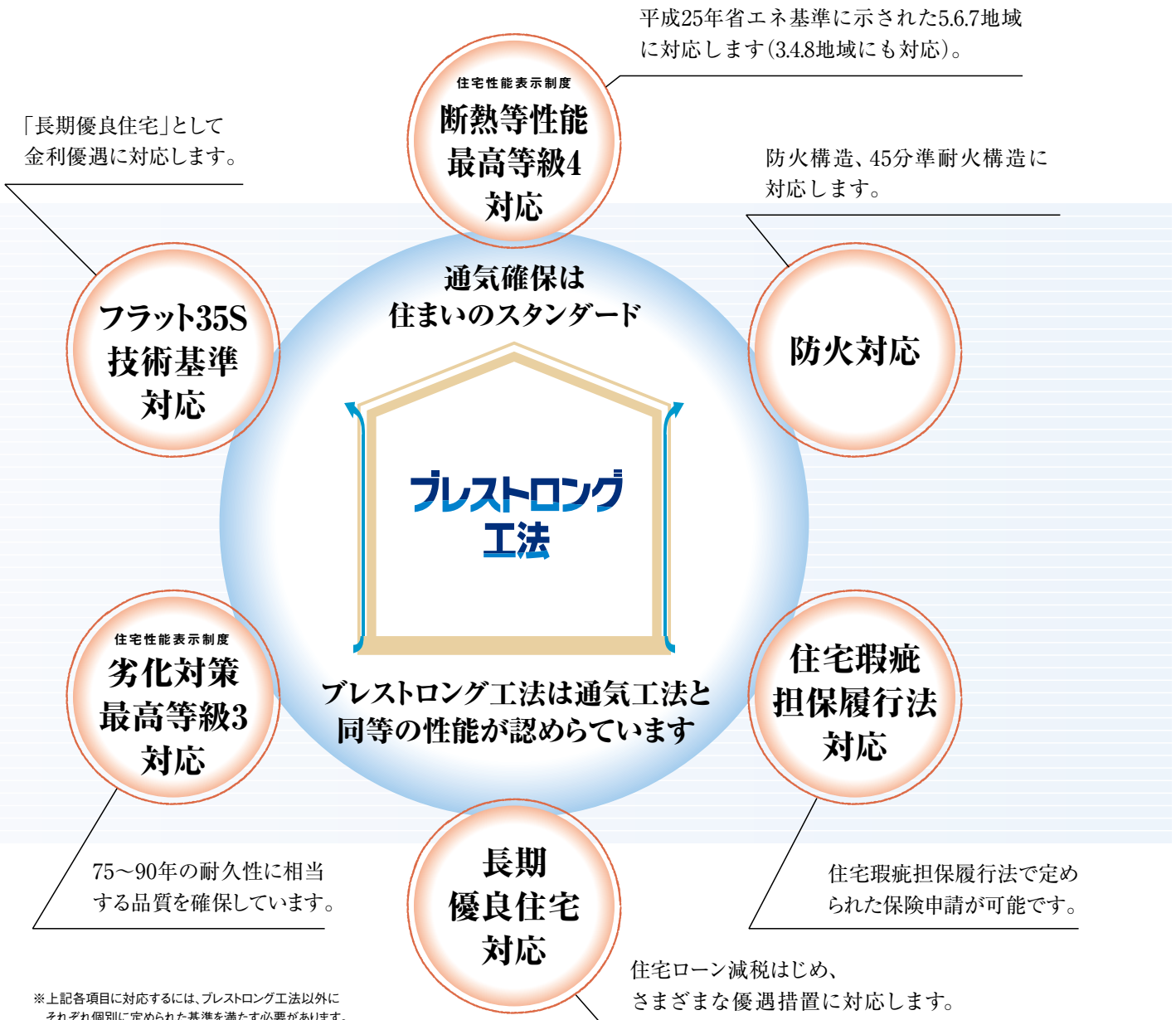
※当社試験によるもので、性能を保証するものではありません。

3 施工は一般的な直張りモルタル下地と同じ

慣れ親しんだ施工方法で
ワンランク上の品質を
実現できます



さまざまな 品質基準に最高レベルで対応します



※上記各項目に対応するには、プレストロング工法以外に
それぞれ個別に定められた基準を満たす必要があります。

プレストロング工法の適用条件

1 木造軸組工法及び枠組壁工法

2 平成25年省エネルギー基準に示された5.6.7地域

※劣化対策等級5.6.7地域 断熱等性能等級3.4.5.6.7.8地域まで可

3 構成部資材として以下を満たす

- VFフェルトII
- フロートラス
- ACモルタル厚(20mm)
- 専用ステーブル M0719S-R

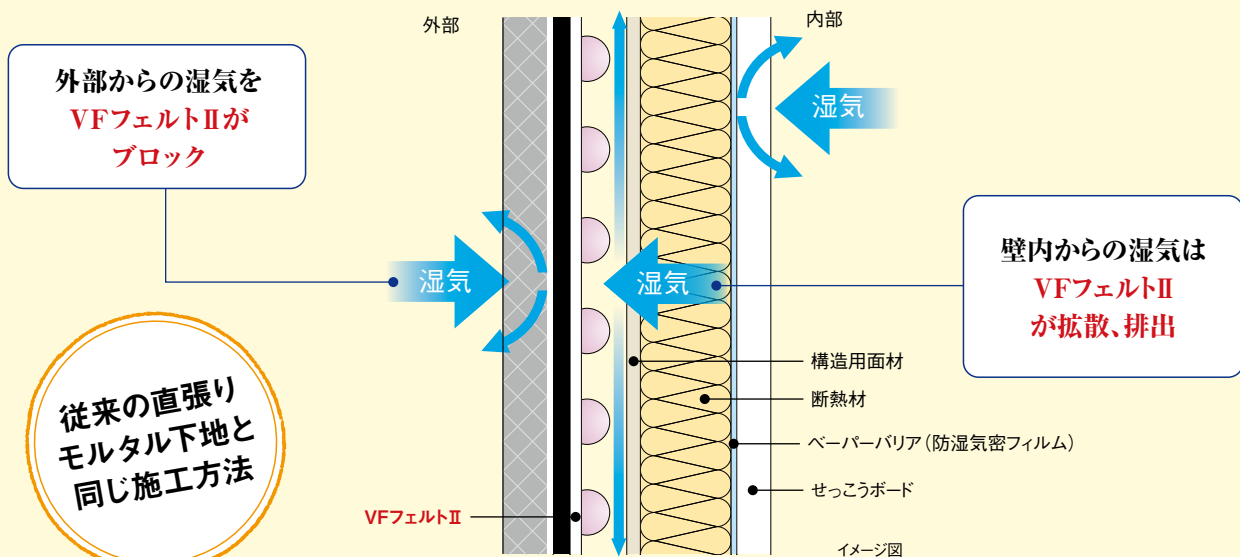
4 外壁上部・下部の通気処理

5 その他内壁側の必要部資材

- 防湿気密フィルム(JIS品)
- ロックウールまたはグラスウール
- せっこうボード

フェルト1枚で 水分の浸入を防ぐとともに、湿気を拡散します

湿気を逃がすメカニズム

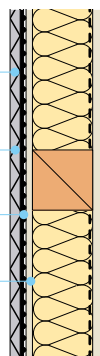


シンプルで容易な施工

プレストロング工法

ACモルタル
(20mm)
フオートラス
VFフェルトII
構造用面材

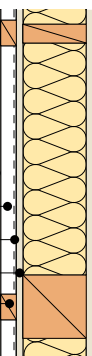
4工程



二層下地 胴縁+下地板+波形ラス

モルタル
波形ラス張りまたはワイヤラス
防水紙(アスファルトフェルト)
ラス下地板または下地面材
通気層
透湿防水シート
構造用面材
通気胴縁

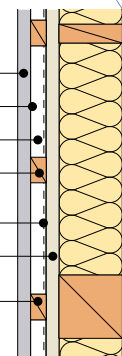
8工程



単層下地 胴縁+裏打材付リプラス

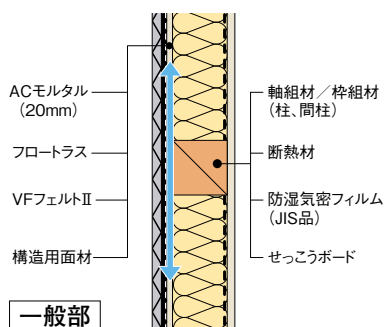
モルタル
裏打材付リプラス
通気層
補助胴縁
透湿防水シート
構造用面材
通気胴縁

7工程

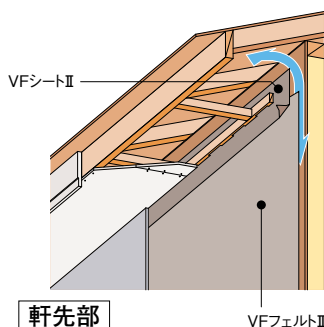


二層下地、
単層下地とも
「胴縁」と
「透湿防水シート」
の施工が必要

各部納まり

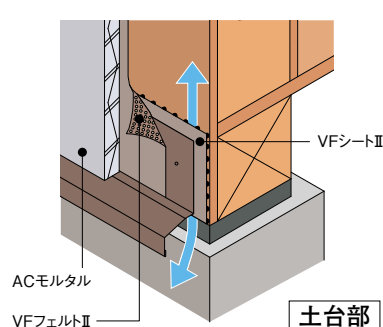


一般部



軒先部

VFフェルトII

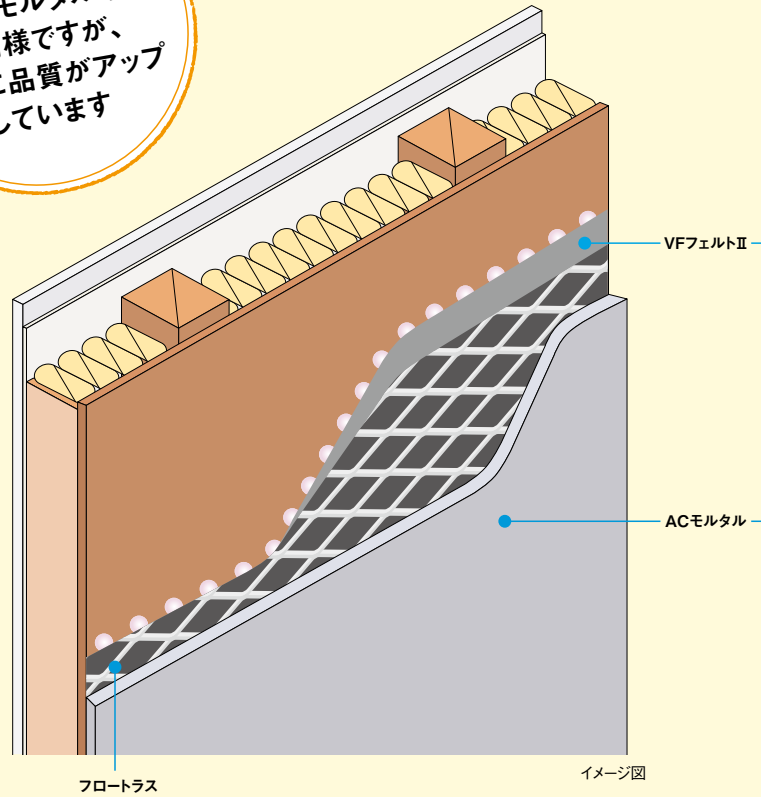


ACモルタル
VFフェルトII

土台部

通気工法と同等の性能を持ち、
しかも施工しやすい。
さらにクラックの発生も
大きく低減しました

見た目は
従来のモルタル下地
と同様ですが、
格段に品質がアップ
しています



フロートラス

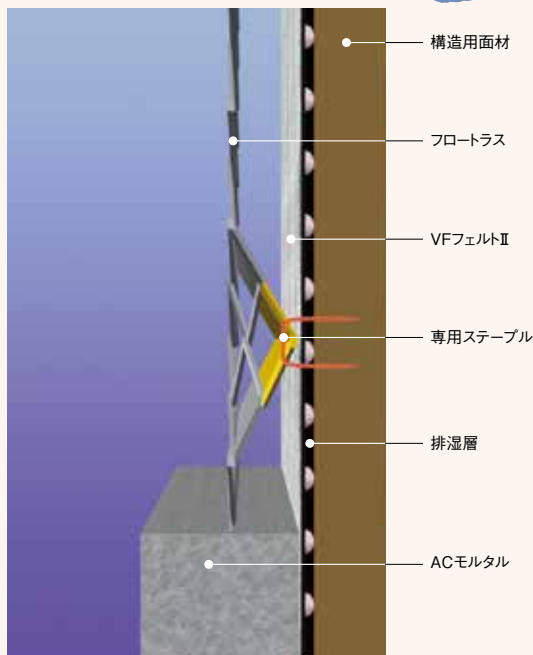
プレストロング工法のフロートラスはモルタルの中間部付近に配置されます。そのためモルタルを厚く、均一に塗り付けることが可能になり、安定した強度、耐久性、防耐火性が得られます。また、留め付けには耐久性に優れた専用ステーブルを使用します。

フロートラス製品仕様

- 製品寸法：約1800mm×約900mm
- 製品重量：約1310g/枚
- 単位重量：800g/m²
- 材 料：熔融亜鉛鉄板
- 亜鉛呼び付着量：Z22
- 凸部高さ：11mm(黄色)
- JIS A 5505適合品

専用ステーブル[M0719S-R]製品仕様

- 材料：SUS304相当
- 寸法：M線 肩幅7mm×足長さ19mm

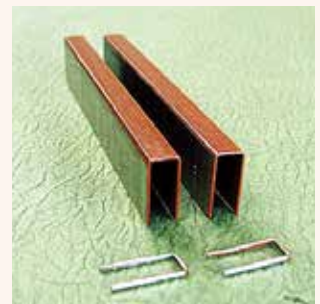


フロートラス・専用ステーブル設置イメージ

モルタルを厚く、均一に
塗ることができる新仕様



フロートラス



専用ステーブル

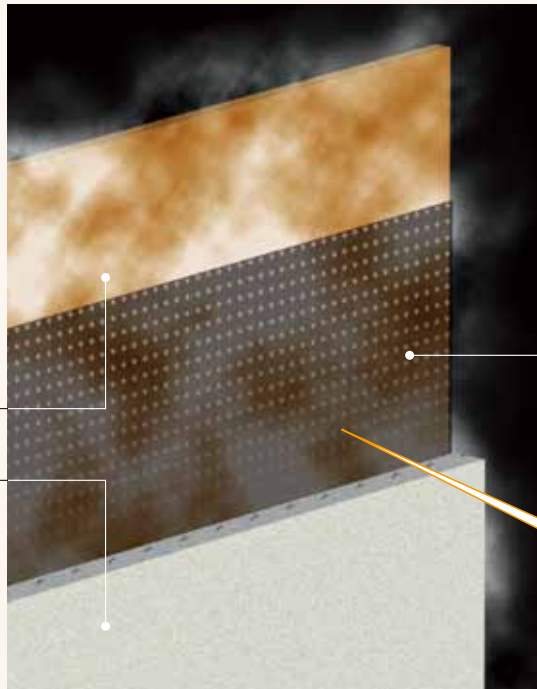
VFフェルトⅡ

プレストロング工法の大きな特徴は、高い防水・防湿機能を持つ「VFフェルトⅡ」にあります。防水フェルトと突起付シートの2層構造を採用することで、水分・湿気が構造体へ浸入するのを防ぐとともに、構造材の含水率をコントロール。構造体を健全な状態に保ちます。

構造用面材
ACモルタル

製品仕様

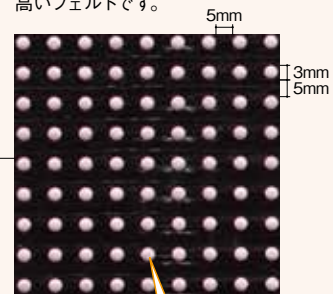
- ポリエステル不織布
- 改質アスファルト
- ポリエステルフィルム
- ドットの高さ:1.15±0.15mm



わずか1.1mmのドットが
通気工法と同等の性能を確保

VFフェルトⅡ

防水フェルトは透湿抵抗、止水性を従来よりも高め、外壁側からの水分の浸入を防止します。一般的なアスファルトフェルトの30倍の透湿抵抗と3倍のステابل孔止水性を持つ防水性能の高いフェルトです。



高さ約1.1mmの
ドットによって
内部からの
湿気を拡散

ACモルタル

クラックは施工時の水分が抜けながら、モルタル中のセメントが硬化(膨張→収縮)することで発生します。ACモルタルは、独自の配合設計により、吸水量やひび割れ発生率を一般的なモルタルの1/3~1/4まで低減しています(当社調べ)。従来の湿式外壁にはない美しい仕上がりを維持します。

質感高い湿式外壁をより美しく



人造石やタイルを直接張ることも可能

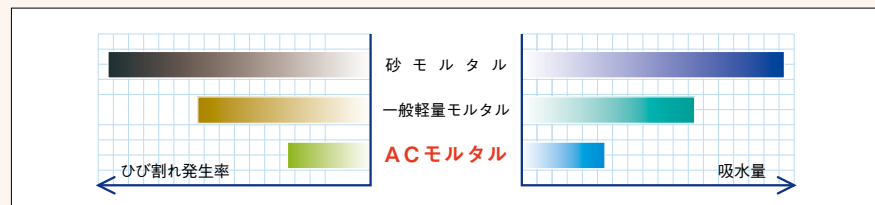


クラックの発生を
1/3~1/4に低減

製品仕様

- 材料:既調合軽量セメントモルタル
- 絶乾比重:0.94
- 製品重量:30kg/袋
- 必要水量:10ℓ/袋
- 施工量:1.7m²/袋
- 塗厚/20mm以上
- 適用外壁仕上げ:一般外装用吹付材
※ただし透湿性、吸水性のある仕上げ材は不可
湿式タイル・(擬)石張り工法仕上げ材
※ただし単位重量45kg/m²程度を上限とする

収縮率・吸水量を低減



当社試験値

田島ルーフィング株式会社／田島応用化工株式会社

〒101-8579 東京都千代田区外神田4丁目14番1号 秋葉原UDX21階
TEL 03-6837-8900 FAX 03-6837-8905
www.tajima.jp www.tajima-ohyohkakoh.jp

スチライト工業株式会社

〒520-3041 滋賀県栗東市出庭584-1
TEL.077-552-5520 FAX.077-552-5518
www.stylite.co.jp

BX西山鉄網株式会社

〒124-0006 東京都葛飾区堀切4-57-21
TEL.03-3603-0111 FAX.03-3602-2261
www.nishiyama-tetuami.co.jp

お問い合わせ先